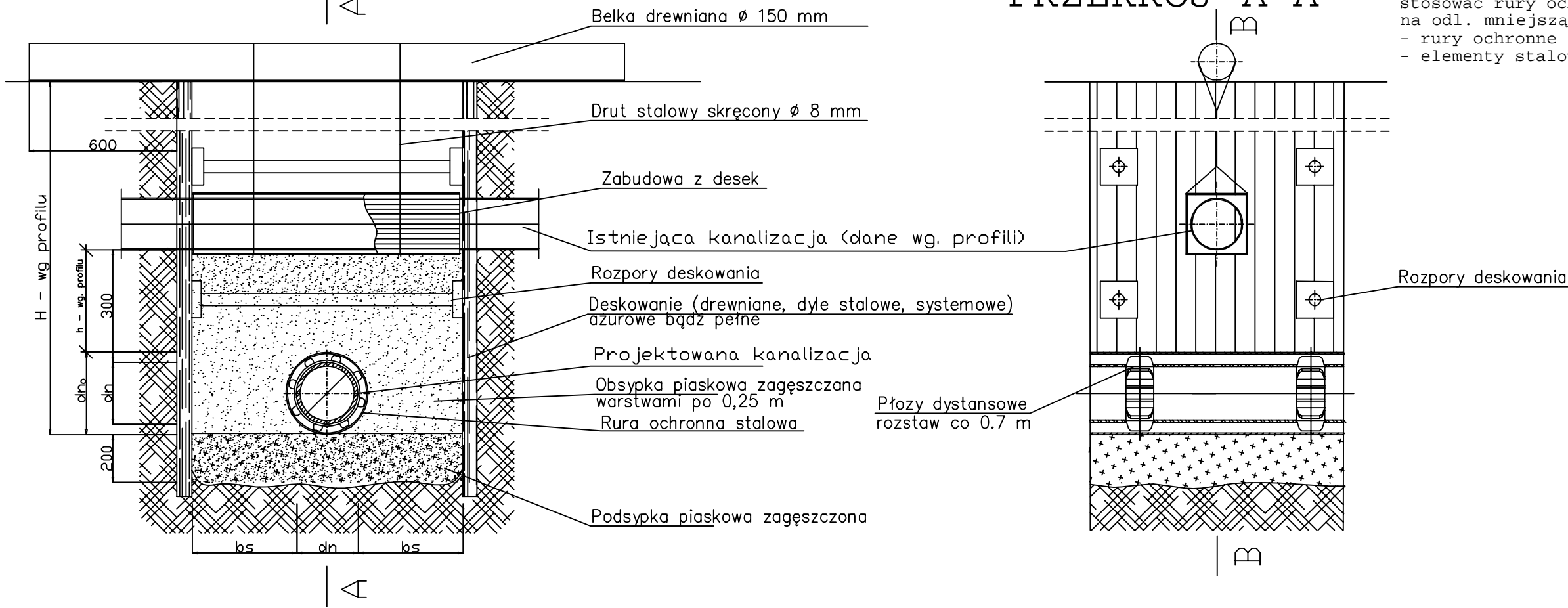


PRZEKRÓJ B-B

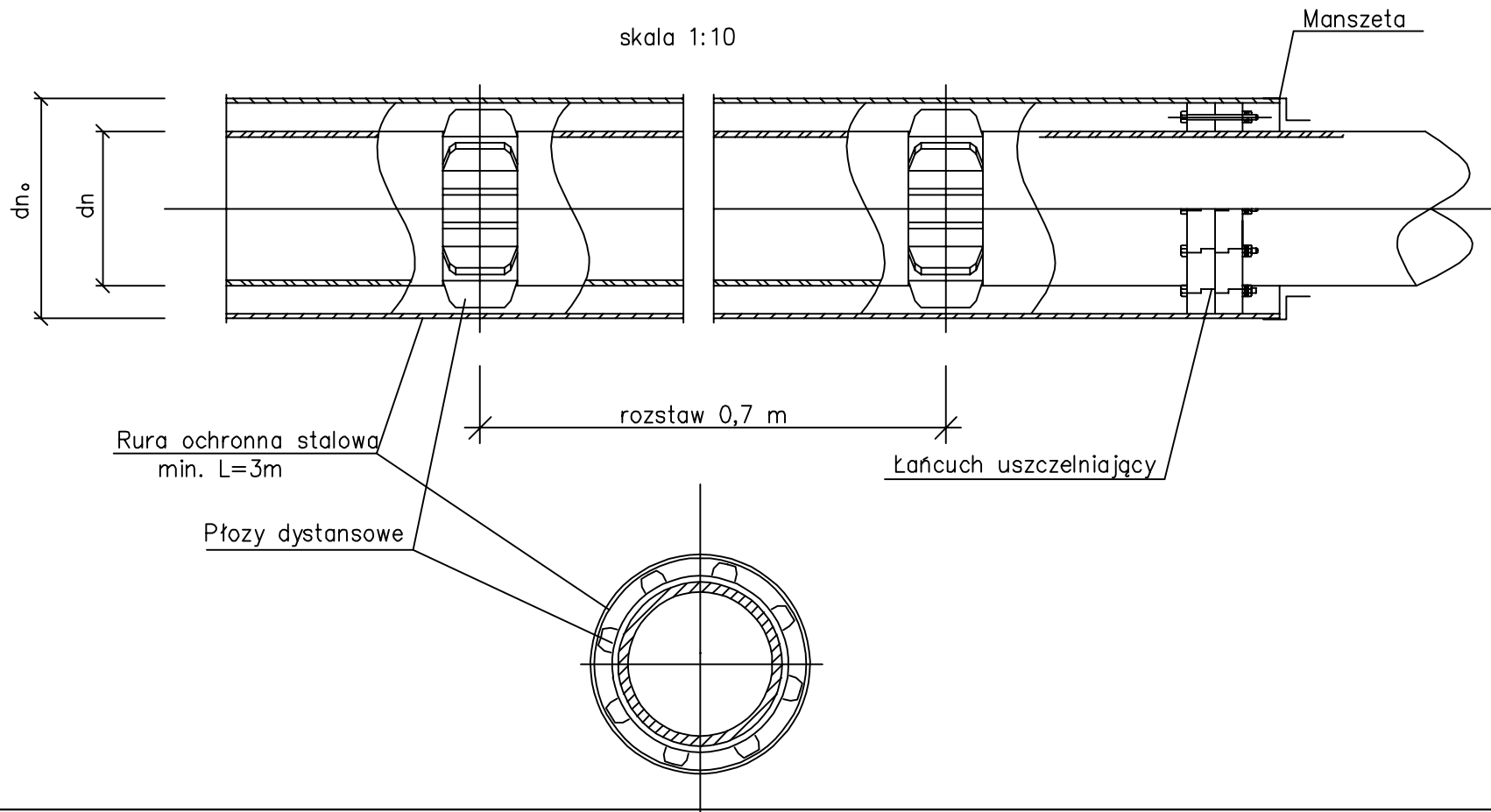
ZABEZPIECZENIE SKRZYŻOWANIA Z KANALIZACJĄ

PRZEKRÓJ A-A



- Uwagi:
- należy wykonać wykopy kontrolne w celu dokładnej lokalizacji rzędnych ułożenia ist. sieci
 - w przypadku skrzyżowania się z kan. sanitarnych stosować rury ochronne tylko w przypadku zbliżeń sieci na odl. mniejszą niż 30cm
 - rury ochronne stosować na mniejszej średnicy
 - elementy stalowe zabezpieczyć antykorozyjnie

SZCZEGÓŁ USZCZELNIENIA KOŃCÓWEK RURY OCHRONNEJ KANALIZACJI GRAWITACYJNEJ
skala 1:10



GEOKART - INTERNATIONAL Spółka z o. o. 35-113 Rzeszów, ul. Wita Stwosza 44				
Rodzaj projektu: PROJEKT WYKONAWCZY			Data: 11.2011 r.	
Budowla: (nazwa, adres) BUDOWA KANALIZACJI W GMINIE SKOCZÓW ORAZ W CZĘŚCI GM. JASIENICA ZAD. 1 KANALIZACJA SANITARNA w MIEJSCOWOŚCI PIERŚCIEC (CZĘŚĆ POŁUDNIOWA, CZĘŚĆ POŁNOCA, CZĘŚĆ POŁUD-WSCH.) WRAZ z CZĘŚCIĄ SKOCZÓWA (REJON ULICY DOLNY BÓR), PIERŚCIEC-UCHYLAŃ, KOWALE, KICZYCE (CZĘŚĆ POŁUDNIOWA)-GM. SKOCZÓW ORAZ W CZĘŚCI MIEJSCOWOŚCI WIESZCZETA gm. JASIENICA				
Nazwa rysunku: SZCZEGÓŁ ZABEZPIECZENIA ISTNIEJĄCEJ KANALIZACJI			Nr rysunku: 101	Skala rysunku: —
ZESPÓŁ PROJEKTOWY:				
FUNKCJA:	TYTUŁ, IMIĘ, NAZWISKO	SPECJALNOŚĆ:	NR UPR.:	Podpis
Projektował:	inż. Bernard Konkol	Sanitarna	Upr.bud.Nr: PDK/0035/PWOS/09	
Opracował:	mgr.inż. Sławomir Karwat	Sanitarna		
Sprawdzający:	mgr.inż. Mieczysław Gamracy	Sanitarna	Upr.bud.Nr: S-161/01	